

STUDNIA WODOMIERZOWA SW

Właz wg PN-EN 124:2000

Cegła cementowa KL"15" na zaprawie cement. "8"

2x bitum 3kg/m2 (grunty nawodnione)  
lub bitum 3kg/m2 (grunty nienawodnione)

Płyta pokrywowa PP-2600

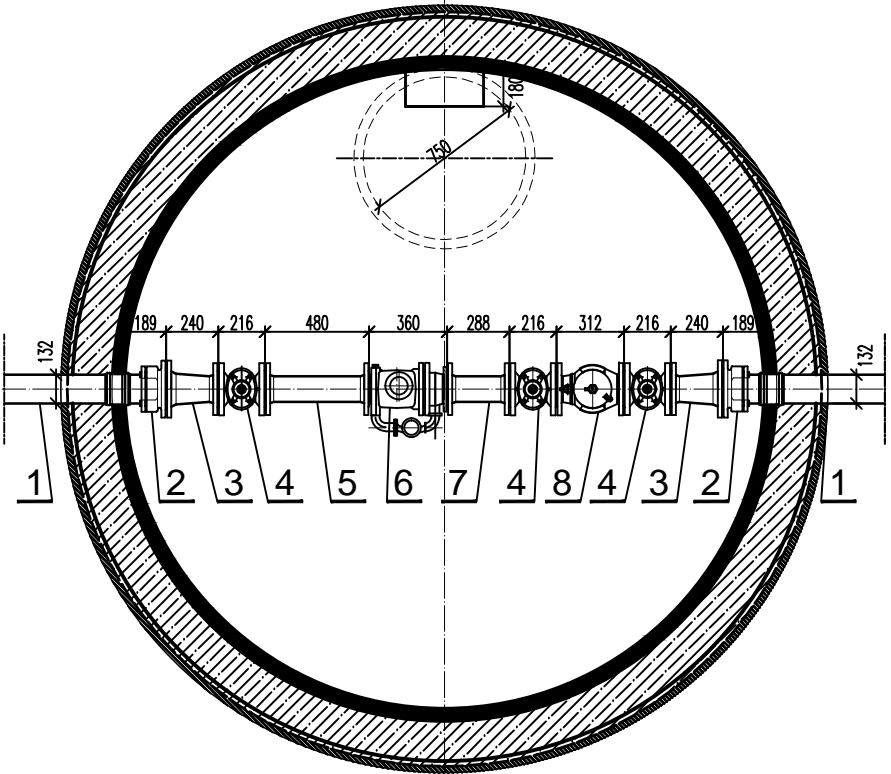
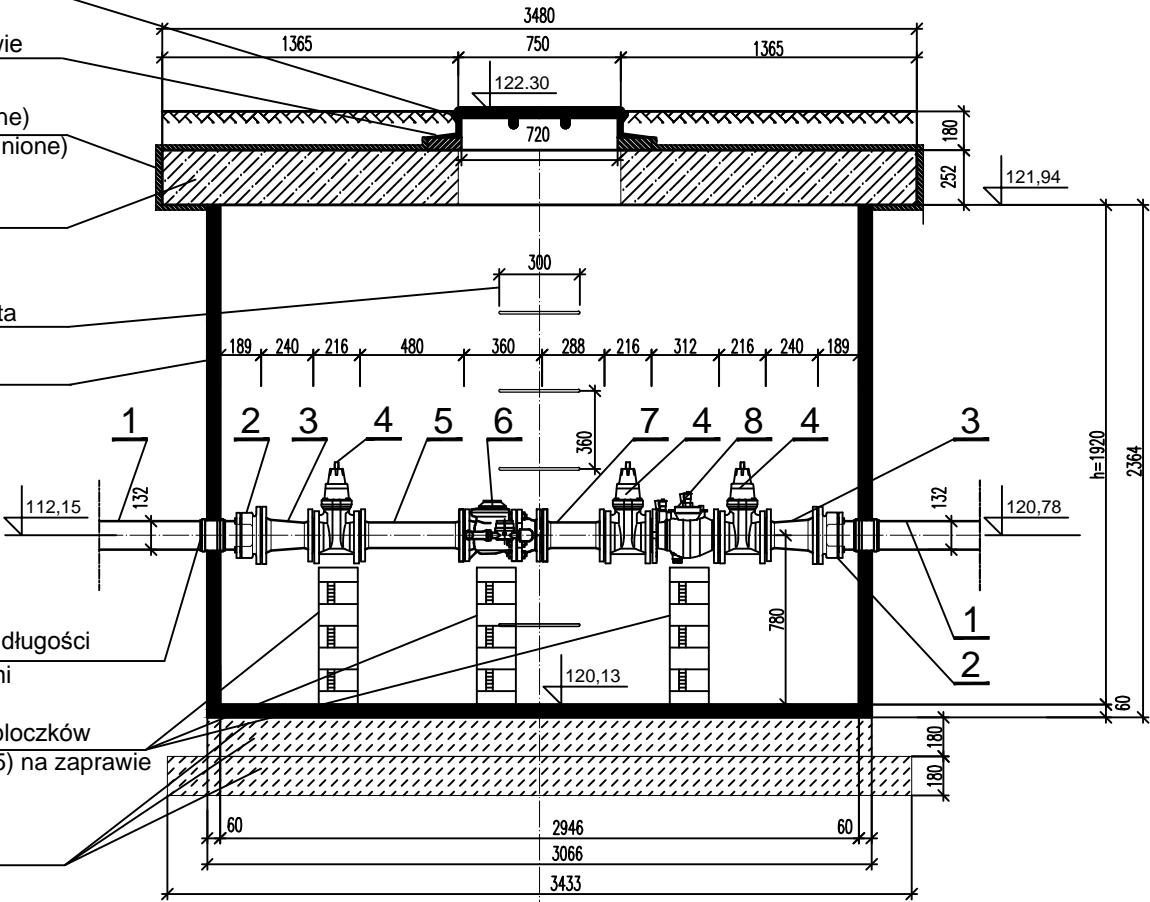
Drabinka stalowa wg DTR producenta

Studnia GRP z żywic poliestrowych  
wzmacnianych włóknem szklanym

Nasuwka PVC wodociągowa w laminowana  $\frac{1}{3}$  długości  
wewnątrz studni  $\frac{2}{3}$  długości na zewnątrz studni

Podpora betonowa konstrukcja murowana z bloczków  
betonowych 12,0 x 12,0 x 38,0 cm (beton B15) na zaprawie  
cementowej marki 10,0 MPa

Wypełnienie betonem lub iniektem



Zamawiający:

Funkcja:

Projektował:

Opracował:

Sprawdził:

OZNACZENIA

- 1 - RUROCIĄG Z PE80, Ø110 mm, SDR 11, PN12,5
- 2 - KOŁNIERZ SPECJALNY "SYSTEM 2000" DO RUR PE Ø110/100 mm,
- 3 - ZWĘŻKA DWUKOŁNIERZOWA "FFR" ŻEL. SFER. Ø100/80 mm, PN16,
- 4 - MIĘKKOUSZCZELNIAJĄCA ZASUWA KLINOWA Z GŁADKIM  
I WOLNYM PRZELOTEM, KRÓTKA, Ø80 mm, TYP E, PN16,
- 5 - KRÓCIEC DWUKOŁNIERZOWY "FF" Z ŻEL. SFER. Ø80 mm, PN16,
- 6 - WODOMIERZ SPRĘŻONY Z ZAWOREM SPRĘŻYNOWYM  
MW/JS 80/2,5-S, Ø80 mm, PN16,
- 7 - KRÓCIEC DWUKOŁNIERZOWY "FF" Z ŻEL. SFER. Ø80 mm, PN16,
- 8 - ZAWÓR ANTYSKAŻENIOWY Z KURKIEM SPUSTOWYM EA426  
KOŁNIERZOWY, Ø80 mm, PN16.

	Przebudowa i rozbudowa miejskiej oczyszczalni ścieków w Chorzelach		
	Studnia Wodomierzowa OB.SW.		
	Gmina Chorzele, ul. Komosińskiego 1, 06-330 Chorzele		
Podpis			
	mgr inż. Krzysztof Wróblewski	St. 55/98	
	mgr inż. Krzysztof Wróblewski	St. 55/98	
	mgr inż. Monika Zamęcka		